



Europäisch notifizierte Stelle
Kennnummer 0736



DGUV Test

Prüf- und Zertifizierungsstelle
BG Verkehr
Dienststelle Schiffssicherheit

EG-Baumusterprüfbescheinigung (Modul B)

Zulassungs-Nr. **118.248**

U.S. Coast Guard Zulassungs-Nr. **164.112/EC0736/118.248**

Name und Adresse des Herstellers: Ganzlin Beschichtungspulver GmbH
Grüner Weg 1
19395 Ganzlin (Deutschland)

Ausstellungsdatum: **02.11.2010**

Nummer & Bezeichnung des Gegenstands: **A.1/3.18 a – Oberflächenwerkstoffe und Bodenbeläge mit geringem Brandausbreitungsvermögen (Dekorurniere)**

Produktbezeichnung: Schwerentflammbarer Oberflächenwerkstoff

Typ: **GANZLIN-SI**

Bestimmungsgemäße Verwendung: Schwerentflammbarer Oberflächenwerkstoff entsprechend SOLAS 74/88 Reg. II-2/3, II-2/5, II-2/6 und II-2/9, neueste Fassung, IMO-Entschließung MSC.36(63)-(1994 HSC-Code) 7, IMO-Entschließung MSC.97(73)-(2000 HSC-Code) 7, IMO MSC/Rundschreiben 1120.

Prüfgrundlage (spezieller Standard): IMO Resolution MSC.61(67)-(FTP-Code), Anlage 1, Teil 2*, Teil 5, Anlage 2
IMO MSC/Circ. 1120, ISO 1716 (2002)*
*) = nicht anwendbar

Bemerkungen: siehe Rückseite

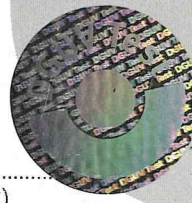
Das geprüfte Baumuster entspricht den einschlägigen Bestimmungen der Richtlinie 96/98/EG (Schiffsausrüstung) in der jeweils geltenden Fassung (zuletzt geändert durch die Richtlinie 2009/26/EG) vorbehaltlich der Auflagen im Anhang des Zertifikats

Diese Bescheinigung darf nur in Verbindung mit Modul **D, E oder F** dieser Richtlinie genutzt werden.

Diese Bescheinigung wird spätestens ungültig am: **30.11.2015**



[Handwritten signature]
Unterschrift (Bork)

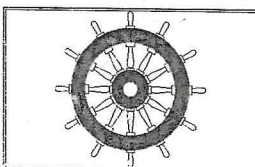


Eingebaute Gegenstände bleiben bis auf Widerruf zugelassen, über das Gültigkeitsdatum hinaus!

Note 1: Dieses Zertifikat wird ungültig, wenn der Hersteller Änderungen oder Modifikationen jeglicher Art am zugelassenen Produkt durchgeführt hat, die nicht der benannten Stelle gemeldet und mit ihr abgestimmt wurden.

Note 2: Sollten spezielle Regeln oder Prüf-Standards für die o.g. Ausrüstung während der Gültigkeit des Zertifikates geändert werden, muss das Produkt neu getestet werden, bevor es nach Inkrafttreten der Änderungen an Bord geliefert wird.

Note 3: Das Konformitätskennzeichen darf an o.g. zugelassener Ausrüstung nur angebracht und eine "Declaration of Conformity" vom Hersteller nur ausgestellt werden, wenn die Produktionsüberwachungs-Module (D, E oder F) des Anhangs B der Richtlinie voll eingehalten und durch die „benannte Stelle“ im Rahmen eines schriftlichen Vertrages mit dem Hersteller überwacht werden.



xxxx/yy

Note 4: "Steuerrad" Format

YY Die letzten beiden Ziffern des Jahres, in dem das Konformitätskennzeichen angebracht wurde.

XXXX Nummer der benannten Stelle, die die Qualitätssicherung beim Hersteller überwacht.

Postadresse:
Postfach 11 04 89
20404 Hamburg

Hausadresse:
Reimerstwiete 2
20457 Hamburg

Tel: 0 40/3 61 37-0
Fax: 0 40/3 61 37 2 04

Technische Daten/geprüfte Zeichnungen sowie Bedingungen und Auflagen:

1.
Diese EG-Baumusterprüfbescheinigung stützt sich auf folgende Dokumente:
- Prüfbericht SN/7352.1.1 des "Brandversuchshaus Hamburg", 22767 Hamburg (D), vom 16.07.2010
2.
Eine Prüfung auf Rauchmenge und Toxizität (FTP Code, Anlage 1, Teil 2) war aufgrund der gemessenen freigesetzten Gesamtwärmemenge und der maximalen Wärmefreisetzungsrate nicht notwendig.
3.
Die Trockenschichtdicke beträgt max. 71 µm.
4.
Das an Bord von Seeschiffen zur Verwendung kommende Material muss mit dem geprüften Material in seiner Zusammensetzung und seinen Eigenschaften übereinstimmen.
5.
Die in den Handel kommenden Gebinde sind entsprechend Artikel 11 der Richtlinie 96/98/EG des Rates vom 20. Dezember 1996 über Schiffsausrüstung zu kennzeichnen.
6.
Diese EG-Baumusterprüfbescheinigung darf nur in vollem Wortlaut veröffentlicht oder Dritten zugänglich gemacht werden.

Hinweis:

Diesem Produkt wurde eine U.S. Coast Guard Zulassungs- Nr. zugeteilt, um deutlich zu machen, dass diese Typzulassung nach Modul B durch die U.S. Coast Guard entsprechend des „Abkommens zwischen der Europäischen Gemeinschaft und den Vereinigten Staaten von Amerika über die gegenseitige Anerkennung der Konformitätsbescheinigungen für Schiffsausrüstung“, unterschrieben am 27. Februar 2004 akzeptiert / anerkannt wird.

Bemerkung:

Der schwerentflammbare Oberflächenwerkstoff darf nicht auf Rohre, Rohrabdeckungen oder Kabel verwendet werden.

Die U.S. Coast Guard Zulassungs- Nr. für dieses Produkt lautet:

164.112/EC0736/118.248

Der Hersteller der Ausrüstung muss die vorgeschriebene Markierung mit dieser Nummer erweitern.

Anlage zur QS - Zertifikats Nr.:
10052

Folgende Produkte unterliegen dem Qualitätssicherungssystem:

Seite 1 von 1

Zul. -Nr.:	Zul.- Stelle	Handelsname	Ablauf - Datum	Bereichs- Nr.:
118.248	0736	GANZLIN-SI	30.11.2015	A.1/3.18 a

Der Hersteller erfüllt die EU-Direktive 96/98/EG für die Schiffsausrüstung und darf daher das Konformitätskennzeichen (Steuerrad) mit der Nummer der BG Verkehr 0736 und mit den beiden letzten Jahresnummern, in der das Produkt hergestellt wurde, verwenden.

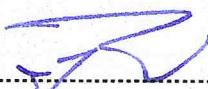
Beispiel:



0736/10

Der Hersteller hat für jedes Produkt eine Konformitätserklärung mit der zugehörigen Referenz zur EG-Baumusterprüfbescheinigung und dessen QS-Zertifikat auszustellen.

Hamburg, 02.11.2010



(Bork)